

Тест по теме «Опорно-двигательная система».

Демонстрация

Часть А

Выберите один верный ответ

1. Костная ткань представляет собой разновидность ткани

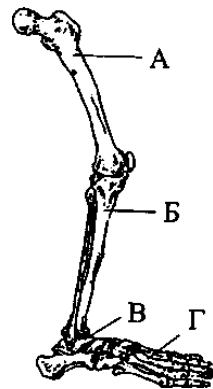
- 1) эпителиальной
- 2) соединительной
- 3) мышечной гладкой
- 4) мышечной поперечнополосатой

2. Соединения костей, при которых многочисленные выступы одной кости входят в соответствующие углубления другой, относят к типу

- 1) подвижных
- 2) малоподвижных
- 3) полуподвижных
- 4) неподвижных

3. Какой буквой на рисунке обозначена бедренная кость?

- 1) А
- 2) Б
- 3) В
- 4) Г



4. Рост кости в толщину происходит за счет деления клеток

- 1) желтого костного мозга
- 2) надкостницы, сросшейся с костью
- 3) наружного плотного вещества
- 4) внутреннего губчатого вещества

5. Увеличение в процессе эволюции у человека размеров мозгового отдела черепа по сравнению с лицевым способствовало

- 1) развитию у него мышления
- 2) надземному образу жизни
- 3) редукции волосяного покрова
- 4) использованию животной пищи

6. У здорового человека, в отличие от человека, страдающего плоскостопием,

- 1) своды стопы опущены
- 2) мышцы ног быстро утомляются
- 3) кости плюсны распластаны
- 4) стопа пружинящая

7. В каком отделе позвоночника у человека в связи с прямохождением располагаются самые мелкие позвонки?

- 1) поясничном
- 2) грудном
- 3) крестцовом
- 4) шейном

8. При вывихе, оказывая первую доврачебную помощь, необходимо

- 1) вправить вывих
- 2) согреть поврежденный сустав
- 3) приложить к суставу пузырь со льдом или холодной водой и обездвижить его
- 4) стремиться делать в поврежденном суставе как можно больше движений

9. Какие непарные кости находятся в мозговом отделе черепа

- 1) височная, теменная
- 2) лобная, теменная
- 3) затылочная, теменная
- 4) затылочная, лобная

10. Какие мышцы приводят в движение кожу лица, придают лицу определенное выражение?

- 1) гладкие
- 2) жевательные
- 3) мимические
- 4) шейные

Часть В

1. Укажите верные ответы на вопрос.

Какие кости в скелете образуют сустав?

- А) голени и бедра
- Б) лобная и теменная
- В) тазовые
- Г) стопы и голени
- Д) височная и затылочная
- Е) плечевая, лучевая и локтевая

Буквы, соответствующие выбранным ответам на вопрос, запишите в алфавитном порядке без знаков препинания.

Ответ: _____

2. Установите соответствие между костью верхних конечностей и отделом, к которому она относится.

КОСТИ КОНЕЧНОСТИ

- 1) плечевая кость
- 2) лопатка
- 3) ключица
- 4) локтевая кость
- 5) лучевая кость
- б) кость кисти

ОТДЕЛЫ КОНЕЧНОСТИ

- А) собственно конечность
- Б) пояс конечностей

Буквы, соответствующие выбранным элементам ответа, запишите в таблицу.

1	2	3	4	5	6

Часть С

Почему нужно соблюдать правильную осанку?